

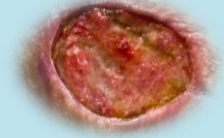
MA FICHE MÉMO



Phases de la cicatrisation physiologique

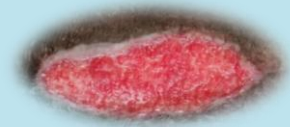
Phase inflammatoire et vasculaire

- ✓ Processus d'hémostase (fibrine)
- ✓ Lavage par exsudation lymphatique (exsudat)
- ✓ Détersion suppurée : action des macrophages et des métalloprotéases
- ✓ Production d'hormone de croissance



Phase granulation et rétraction tissulaire

- ✓ Restauration de la matrice extracellulaire
- ✓ Néo-angiogénèse permettant formation de nouveaux tissus : effet bourgeon
- ✓ Rétraction tissulaire des berges par action des fibromyoblastes



Phase d'épithélialisation et de maturation

- ✓ Epithélialisation : progression des kératinocytes des berges ou des îlots pileux (effet carrelage)
- ✓ Maturation des tissus de la cicatrice



Cicatrisation pathologique

- ✓ Granulation des tissus => exubérante, hyper-bourgeonnement qui bloquera l'épithélialisation => retard de cicatrisation
- ✓ Physiologiquement, maturation de la cicatrice d'une plaie 9 à 12 mois en moyenne
- ✓ Visible, parfois avec un écart de pigmentation (protection contre les rayons UV)
- ✓ Elle peut devenir pathologique : hypertrophique, atrophique, chéloïde ou rétractile

Cicatrisation hypertrophique

- ✓ **Description** : cicatrice exubérante mais strictement sur le trait d'incision
- ✓ **Causalité** : site de tension cutané ou de frottement, localisations principales torse et visage
- ✓ **Devenir** : délai de cicatrisation allongé 18 à 36 mois, aplanissement partiel spontané et amélioré par la pressothérapie (attelle, crème silicone et pansement en plaque)



MA FICHE MÉMO



Cicatrisation atrophique

- ✓ **Description** : présente dépression au regard du plan cutané
- ✓ **Causalité** : défaut de vascularisation, déficit d'hypoderme, corticothérapie...
- ✓ **Devenir** : reprise chirurgicale car pas d'évolution favorable



Cicatrisation chéloïde

- ✓ **Description** : forme exubérante et nodulaire des berges, le lit de la cicatrice avec aspect atrophique
- ✓ **Causalité** : peau à phototype pigmenté, patient jeune, même localisation que cicatrice hypertrophique
- ✓ **Devenir** : cicatrice évoluant souvent vers l'aggravation, mauvaise réponse chirurgicale, usage de corticoïde et de chimiothérapie (5FU) pour atténuer l'impact esthétique, vaccination contre la varicelle chez enfants de parents faisant ce type de cicatrisation



Cicatrisation rétractile

- ✓ **Description** : rétraction des tissus physiologiques mais sur certaine zone du corps, peut devenir une gêne fonctionnelle ou provoquer des déformations
- ✓ **Causalité** : cicatrisation complexes (brûlure) sur des zones anatomiques, sur zone fonctionnelle : articulation, main, orifice et plaie perpendiculaire aux plis
- ✓ **Devenir** : reprise chirurgicale

