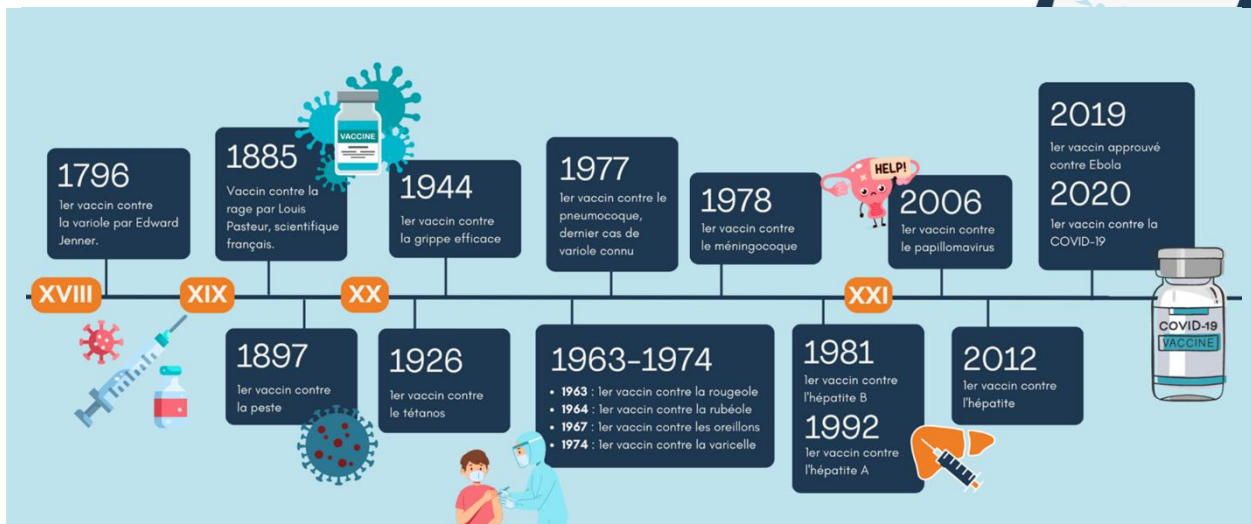


MA FICHE MÉMO

Chronologie des découvertes ...



Fonctionnement de l'Immunité

✓ 2 types de mécanismes de défense :

- **Immunité innée** = défense immédiate
- **Immunité adaptative** = protection tardive et plus durable et plus spécifique

Immunité innée

Caractéristiques	Précision
Défense rapide	Active immédiatement
Non spécifique	Indépendante du type d'agent infectieux
Absence de mémoire immunitaire	Provoque réponse immunitaire comparable à chaque exposition avec même agent infectieux

Immunité adaptative

Caractéristiques	Précisions
Défense moins rapide	1 ^{er} contact avec un antigène, temps de production d'anticorps : 2 à 3 sem (durée de différenciation des lymphocytes B dans la rate et les ganglions)
Spécificité	Immunité adaptative dépendante et spécifique aux antigènes d'un agent infectieux
Présence de mémoire immunitaire	Réponse immunitaire différente lors de contacts ultérieurs avec même agent infectieux Les cellules mémoire prolifèrent très rapidement et se différencient, en l'espace de 3 à 5 jrs en plasmocytes producteurs d'anticorps ou en lymphocytes T cytotoxiques

MA FICHE MÉMO



- Immunité adaptative entraîne **2 types de réponse immunitaire** :
 - ✓ **Immunité humorale**
 - ✓ **Immunité cellulaire**
- Utile pour l'évaluation de la réponse immunitaire après la vaccination
- **La plupart des antigènes et des vaccins stimulent à la fois les lymphocytes B et les lymphocytes T**, 2 réponses intimement liées